

OBSERVACIÓN DE LAS CÉLULAS DE LA MUCOSA BUCAL

OBJETIVOS

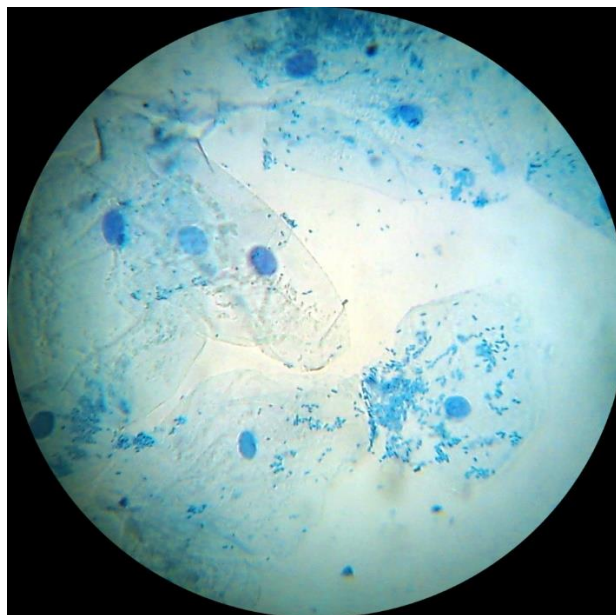
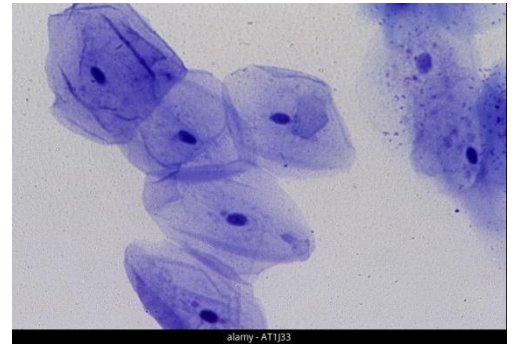
- Reconocer células animales, distinguiendo su morfología típica.
- Observación del epitelio plano estratificado de la mucosa bucal.

MATERIAL

- Microscopio, portas y cubres
- Mondadientes
- Cuentagotas
- Frasco lavador con agua
- Azul de metileno (también se puede hacer con verde de metilo).
- Cubeta de tinciones

PROTOCOLO

1. Con el extremo romo de un mondadientes partido (o equivalente), raspar la parte interior de la mejilla con suavidad. Luego, por el otro extremo del palillo, se vuelve a raspar con más fuerza, aunque sin llegar a hacernos daño. Depositar el material blanquecino extraído en el porta. Hacer suavemente un frotis con el palillo.
2. Realizada la extensión, el porta con las células se cubre con unas gotas de etanol al 95 % u otro fijador usual durante 10 minutos. Se derrama el fijador sobrante y se tiñe.
3. Evaporada el agua, se cubre toda la muestra con azul de metileno durante 2-3 minutos, pasados los cuales lavamos el porta abundantemente, colocándolo inclinado y echando agua suavemente con el cuentagotas o el frasco lavador para que sea arrastrado el colorante sobrante. Esto hay que hacerlo hasta que no salga color.
4. Poner una gota de glicerina al 50 % en el centro de la preparación (puede descartarse este paso) y colocar el cubre, evitando la formación de burbujas. Observar la preparación al microscopio a pocos aumentos. Escoger para la observación, moviendo el porta sobre la platina, la zona mejor teñida. Después, ir colocando aumentos mayores.



ELABORACIÓN DE UN INFORME DE LABORATORIO O DE TRABAJO PRÁCTICO

La elaboración de un informe resulta muchas veces tan importante como la experiencia misma. La información obtenida debe servir para ordenar y clarificar las ideas de quien lleva a cabo el ensayo. Además, debe permitir a cualquier persona capacitada que lo lea, saber con exactitud en qué condiciones fue realizada la experiencia y a qué conclusiones se llegaron. Finalmente, si la experiencia quiere reproducirse, el informe es el único documento con que se puede contar para hacerlo.

Un informe experimental debe incluir los siguientes apartados:

- ✓ Centro escolar:
- ✓ Fecha:
- ✓ Curso / División:
- ✓ Asignatura:
- ✓ Alumnos / Integrantes del grupo de trabajo:
- ✓ Título.

Debe constar el tema del que trata la experiencia.

- ✓ Objetivo.

Se trata de aquello que el investigador quiere comprobar o supone que va a ocurrir, es decir, trata de verificar la hipótesis sobre la cual se quiere trabajar para llegar a algún tipo de conclusión (a veces, la conclusión puede ser que no se comprueba la hipótesis).

- ✓ Materiales.

Se confecciona un listado de los distintos materiales que se van a usar y se indican las cantidades de cada uno. Esto incluye: aparatos, material de vidrio, reactivos, elementos adicionales, instalaciones, etc.

- ✓ Procedimiento o metodología.

Se enumeran todos los pasos necesarios para realizar la experiencia. Este es el "paso a paso" de la experiencia, por eso es importante no descuidar ningún detalle: materiales, tiempos, operaciones, temperaturas, etcétera.

- ✓ Registro de Datos y Cálculos y Resultados (también puede ser: Datos, Cálculos y Resultados).

Hay que registrar los datos obtenidos durante la experiencia, volcándolos en forma organizada en cuadros, gráficos o esquemas. De esta manera, los datos serán fácilmente analizables con posterioridad y se podrán sacar las conclusiones correspondientes.

- ✓ Análisis de Resultados

Se analizan los datos o información obtenida, se realizan interpretaciones, considerando conocimientos previos.

- ✓ Conclusiones.

Se trata de un conjunto de preguntas y respuestas que surgen luego del análisis de los datos, y que permitirán corroborar o no la hipótesis planteada en el objetivo de la experiencia.

- ✓ Referencias bibliográficas.

Son aquellos libros, revistas, trabajos previos y tablas de datos y propiedades que aportan información acerca del tema a investigar. La información seleccionada también puede utilizarse para la interpretación de resultados. En la actualidad, podemos incluir en esta categoría la información obtenida gracias a los medios informáticos.